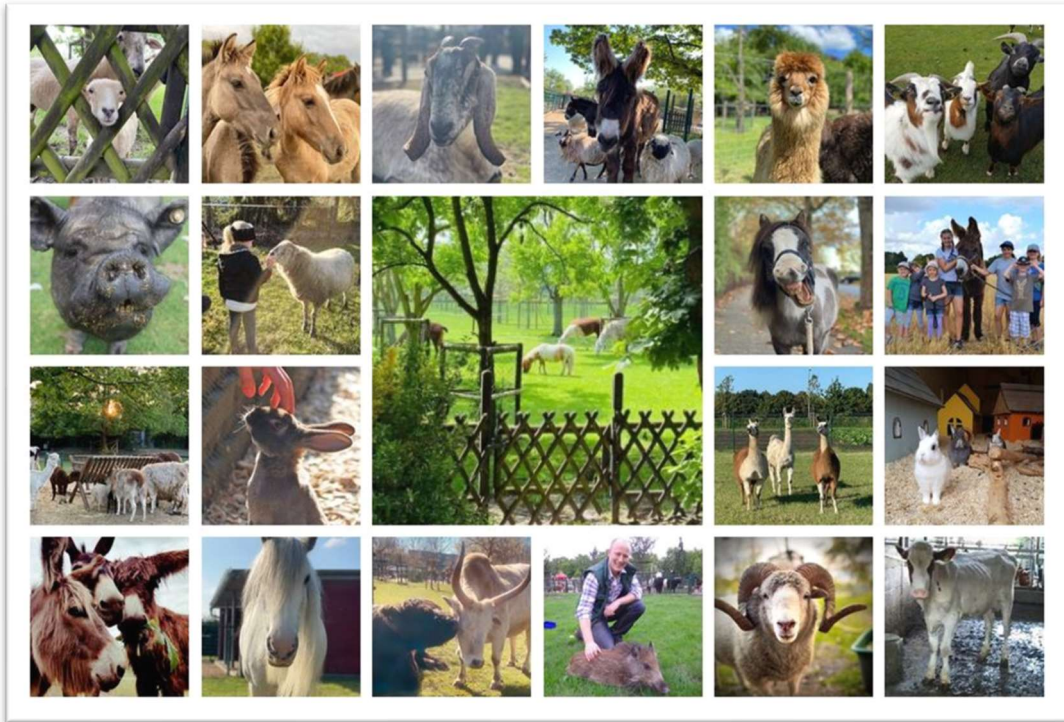


Familienmitglied gesucht ♥



Werde Tierpflege Meister: in auf dem Gertrudenhof

In Teil- bis Vollzeit möglich (30-40h/ Woche)

Das machst Du bei uns:

Du bist verantwortlich für die Organisation des Alltags in der Tierpflege sowie die Büroorganisation im Hintergrund. Du koordinierst die praktischen Aufgaben im Team und bist Kompetenzstelle und Ansprechpartner im Alltag. Mehrmals die Woche packst Du selbst mit an und übernimmst routinemäßige Tierpflege-Aufgaben als auch temporär anfallendes, wie z. B. Wurmkurgaben, Klauen schneiden, scheren & Co. Dabei sorgst Du für die optimale Kommunikation im Team, überwachst die Gesundheit der Tiere, hältst Ordnung und greifst immer wieder aufgetragenen Aufgaben nach. Du arbeitest dabei selbstorganisiert und produktiv mit verschiedenen internen und externen Schnittstellen zusammen. Angebunden an die Geschäftsleitung entwickelst Du Deinen Bereich stetig weiter und setzt immer wieder auch temporäre Projekte um, wie z. B. die Einrichtung eines neuen Lagerortes oder die Entstehung einer Vermittlungsplattform mit einem externen Kooperationspartner.

Das bringst Du mit:

Du hast eine abgeschlossene Ausbildung als Tierpfleger: in sowie erfolgreich die Meisterschule beendet. Deine herausragenden Fähigkeiten im Umgang mit Bauernhoftieren und Dein Wissen in diesem Bereich zeichnen Dich aus. Du suchst einen neuen Job, für den Dein Herz schlägt. Mit Deiner positiven Ausstrahlung und offenen Art, passt Du perfekt in unsere Gertrudenhof Familie. Du möchtest Verantwortung übernehmen und begeisterst uns mit Deinem Organisationstalent und zuverlässigen Arbeitsweise. Für Dich gibt es keine Probleme, Du denkst in Lösungen. Du liebst Ordnung und Strukturen und hast gute kommunikative Fähigkeiten. In den gängigsten Office Anwendungen bist Du fit und hast Spaß daran immer noch etwas Neues zu lernen. Mit Deiner loyalen und vertrauensvollen Art zeigst Du uns, dass wir in jeder Situation auf Dich zählen können. Du liebst unser Konzept.

Auf dem Gertrudenhof erwartet Dich:

- * ein Arbeitsplatz in wunderschönem Umfeld und einzigartiger Atmosphäre
- * jede Menge Abwechslung und aktive Mitgestaltung im Unternehmen
- * flexible Arbeitszeitgestaltung
- * eine wertorientierte Unternehmenskultur und ein familiäres Betriebsklima
- * flache Hierarchie, kurze Entscheidungswege und die direkte Nähe zur Unternehmensleitung
- * jede Menge Offenheit & Transparenz - ob Kritik oder Lob, wir haben immer ein offenes Ohr
- * klare Ansprechpartner und Einarbeitungsunterlagen für einen guten Start! Incl. Willkommens-Tour über den Hof
- * Faire Vergütung mittels Arbeitszeitkonto - Bei uns wird Deine Arbeitszeit minutengenau erfasst und ausgeglichen
- * 6 Wochen Jahresurlaub sowie Feiertagsausgleich
- * Entscheide selbst, wie viel Du arbeiten willst! Ob 30, 35 oder 40 Stunden die Woche – such es Dir aus und gestalte dadurch auch Dein Gehalt selbst! Im Laufe Deiner Beschäftigung kannst Du dein Stundenvolumen sogar ganz flexibel und nach Deinen Wünschen ändern. So passt sich Dein Job an Dein Leben an!
- * sehr pünktliche Gehaltszahlung, Sonn- und Feiertagszuschläge sowie ein Teambonus (bis zu 1200€ pro Jahr)
- * 50% Mitarbeiterrabatt für Speisen und Getränke in unserer Gastronomie sowie kostenfreie Mitarbeiter Parkplätze
- * Vielfalt & Toleranz - Wir lieben Dich so wie du bist!

Um Teil der Gertrudenhof Familie zu werden, sende mir gerne Deine formlose Bewerbung mit Lebenslauf, Foto & Gehaltsvorstellung per WhatsApp an: [01717415391](tel:01717415391) oder per Mail an:

bewerbung@gertrudenhof.info

Ansprechpartnerin: Dana Does

Wir freuen uns auf Dich! ❤️



Die männliche Schreibform dient allein der Vereinfachung und steht für die geschlechtsneutrale Bezeichnung des Berufs. Angesprochen und Willkommen sind alle Menschen, gleich welchen Geschlechts (m/w/d).