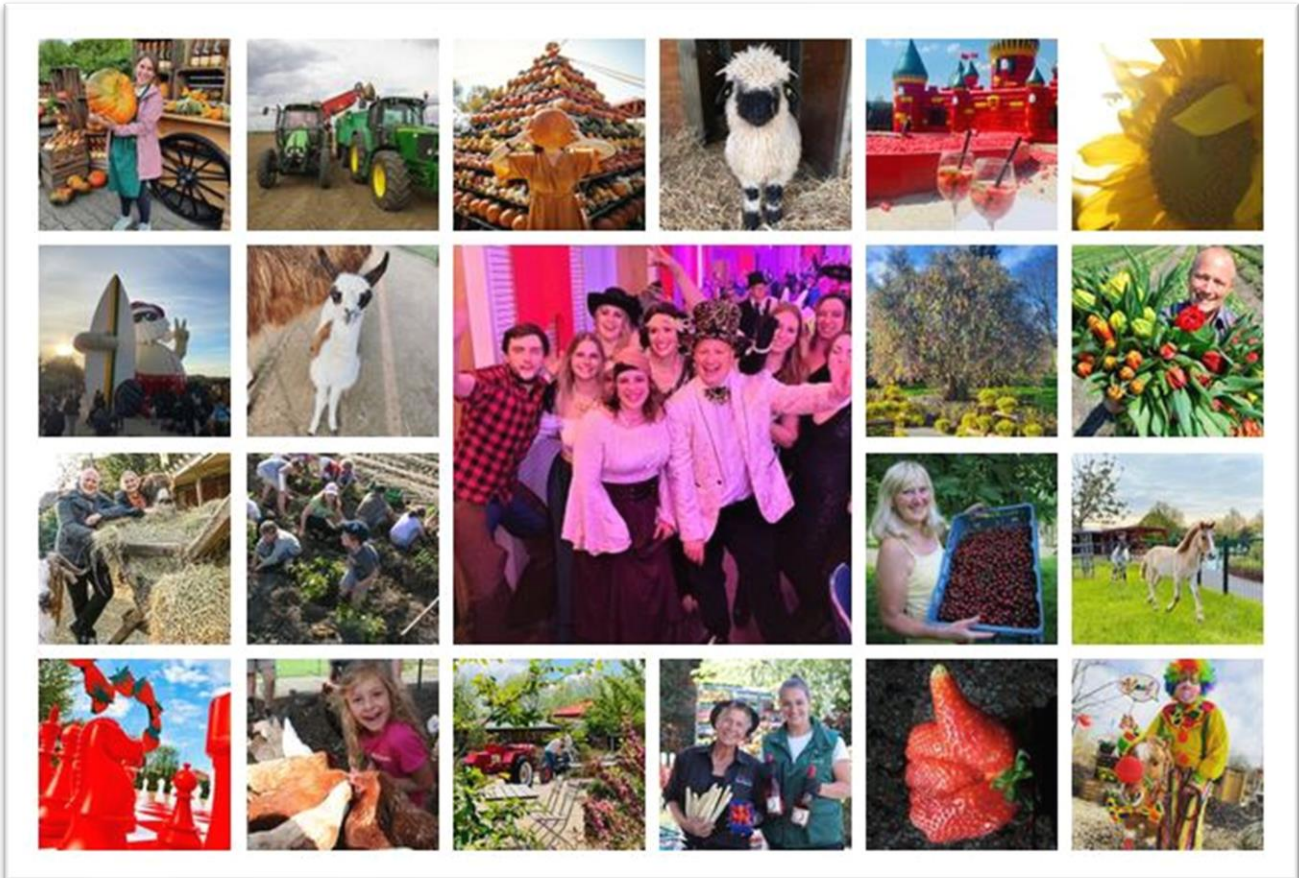


## Familienmitglied gesucht! ♥



### Werde Tagesgeschäft Manager auf dem Gertrudenhof In Vollzeit. Ab sofort oder nach Absprache.

Unser Gertrudenhof hat sich in den vergangenen Jahren vom kleinen Familienbetrieb zum mittelständischen Unternehmen mit aktuell ca. 90 Mitarbeitenden entwickelt. Er besteht jetzt aus verschiedenen Bereichen, wie dem ca. 1200m<sup>2</sup> großen Regionalmarkt-Gelände, dem ca. 25.000m<sup>2</sup> großem Erlebnisgelände mit 6 saisonalen Themenparks, Außengastronomie & verschiedenen Veranstaltungs-Konzepten sowie dem Herzstück: dem Gnadenhof Streichelzoo. Weiterhin besteht auch die eigene Landwirtschaft und unser Schulbauernhof, der sich gerade zum überregionalen Umweltbildungsort weiterentwickelt.

#### Das machst Du bei uns:

Gerne möchten wir unsere „Task Force“ Familie um ein Management Mitglied erweitern. Eng angebunden an unsere operative Geschäftsführung Denise managest du zukünftig das Tagesgeschäft des Regionalmarktes sowie des Erlebnisgeländes. Hier wartet jede Menge Action auf Dich, denn Du bist die meiste Zeit draußen auf dem Hof unterwegs und sorgst dafür, dass alles glatt läuft. Du machst die finale Tagesplanung, teilst Aufgaben und Pausen ein, checkst Abläufe & Umsetzungen, sorgst für Qualität & Sauberkeit, räumst aufkommende Probleme aus dem Weg und bist für dein Gertrudenhof-Team der erste Ansprechpartner bei Fragen und Nöten des Alltags. Dabei arbeitest Du stets mit weiteren Schnittstellen auf dem Hof zusammen, die das Tagesgeschäft aus Ihren unterschiedlichen Zuständigkeiten heraus unterstützen. Regelmäßig packst Du auch selbst mit an, wenn jemand Deine Hilfe braucht oder es gerade mal plötzlich viel zu tun gibt. Dadurch lernst Du den Hof und uns Gertrudianer so richtig gut kennen und sammelst wertvollen Input für Deine Weiterentwicklung im Unternehmen.

## Das bringst Du mit:

Du bringst Führungserfahrung mit, gerne aus dem Bereich Hotel oder Gastronomie und fühlst Dich wohl in einer Führungsposition. Du liebst Abwechslung ebenso sehr wie Menschen und passt mit Deiner positiven Ausstrahlung und offenen, herzlichen Art perfekt in unsere Gertrudenhof Familie. Du würdest Dich als echten Macher bezeichnen und begeisterst uns durch ausgeprägte praktische Fähigkeiten sowie jede Menge Organisations- & Improvisations-Talent. Für Dich gibt es keine Probleme, Du denkst in Lösungen. Gute Kommunikation auf Augenhöhe ist dir sehr wichtig und Du liebst es Dein Team nicht nur anzuleiten, sondern auch zu fördern & zu motivieren. Mit saisonbedingten Arbeitsspitzen kannst Du umgehen und die Arbeit am Wochenende macht Dir nichts aus – denn das ist unsere Hauptgeschäftszeit! Durch Deine vertrauensvolle und zuverlässige Art zeigst Du uns, dass wir in jeder Situation auf Dich zählen können. Du liebst unser Konzept.

## Auf dem Gertrudenhof erwartet Dich:

- \* ein abwechslungsreicher Arbeitsplatz und mit aktiver Mitgestaltung in einem erfolgreichen Familienunternehmen
- \* eine werteorientierte Unternehmenskultur und ein familiäres Betriebsklima
- \* flache Hierarchie, kurze Entscheidungswege und die direkte Nähe zur Unternehmensleitung
- \* jede Menge Offenheit & Transparenz - ob Kritik oder Lob, wir haben immer ein offenes Ohr!
- \* klare Ansprechpartner und Einarbeitungsunterlagen für einen guten Start! Incl. Willkommens-Tour über den Hof sowie eine etablierte Meeting- & Workshop Kultur
- \* vielfältige Weiterentwicklungsmöglichkeiten mit individuellem, internen Schulungsprogramm
- \* Faire Vergütung mittels Arbeitszeitkonto - Bei uns wird Deine Arbeitszeit minutengenau erfasst und ausgeglichen
- \* sehr pünktliche Gehaltszahlung, Sonn- und Feiertagszuschläge sowie ein Teambonus (bis zu 1200€ pro Jahr)
- \* kostenfreie Mitarbeiter Parkplätze und vergünstigte Mitarbeiterverpflegung – immer frisch und lecker!
- \* ein wunderschönes Umfeld mit viel frischer Luft & Wohlfühl- Atmosphäre
- \* Vielfalt & Toleranz - Wir lieben Dich so wie du bist!

Um Teil der Gertrudenhof Familie zu werden, sende mir gerne Deine formlose Bewerbung mit Lebenslauf, Foto & Gehaltsvorstellung per Mail an: [bewerbung@gertrudenhof.info](mailto:bewerbung@gertrudenhof.info)  
Ansprechpartnerin: Dana Does

Wir freuen uns auf Dich! ❤️



\*\*\*Die männliche Schreibform dient allein der Vereinfachung und steht für die geschlechtsneutrale Bezeichnung des Berufs. Angesprochen und Willkommen sind alle Menschen, gleich welchen Geschlechts (m/w/d).\*\*\*