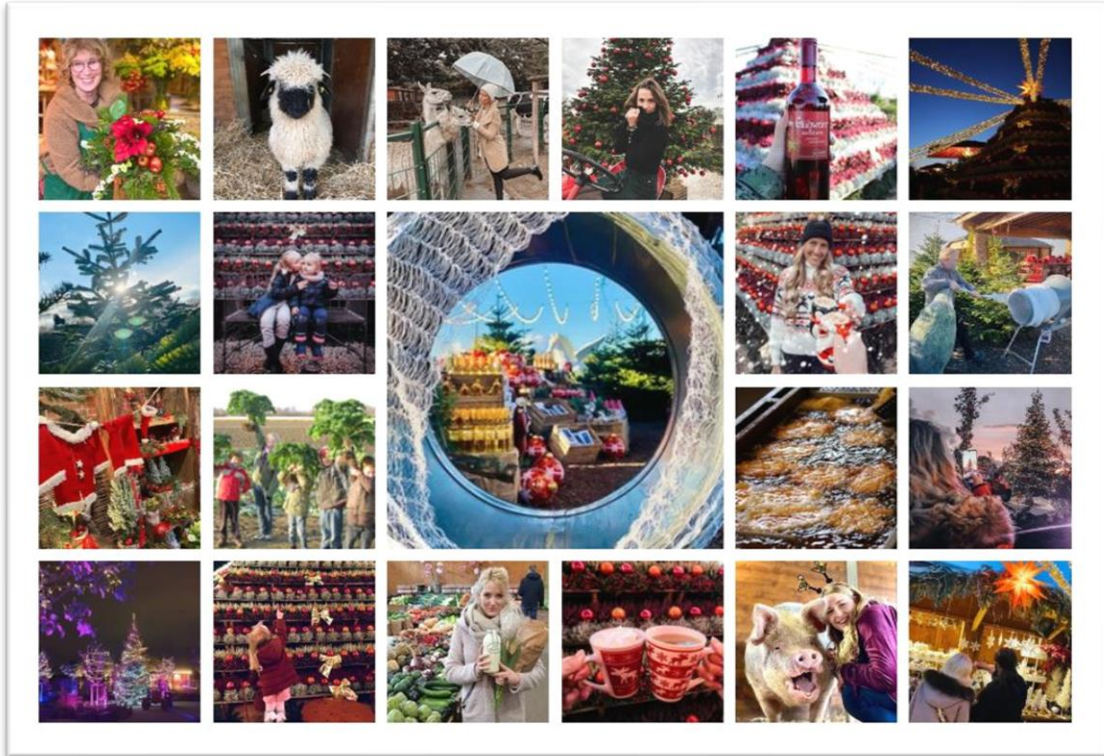


Familienmitglied gesucht! ♥



Werde Maurer & Allrounder auf dem Gertrudenhof!

In Vollzeit. Ab sofort oder nach Absprache.

PS: Quereinsteiger herzlich willkommen!

Das machst Du bei uns:

Du unterstützt die Weiterentwicklung des Gertrudenhofs und bist in aktuelle Bauprojekte und Reparaturen involviert. Dabei übernimmst Du mal kleinere, mal größere Aufgaben rund ums Mauern, Pflastern oder Betonieren, wenn es z.B. darum geht einen neuen Weg auf dem Gelände anzulegen oder ein Fundament für einen kleinen Tierstall zu gießen. Als Allrounder hast Du aber auch Spaß daran überall da mitzuhelfen, wo gerade Hilfe nötig ist. So erledigst Du gerne auch mal die ein oder andere Alltagsreparatur auf dem ca. 40.000m² großen Gelände, schwingst Dich auf den Gabelstapler, um eine Lieferung anzunehmen oder unterstützt das Team bei den saisonalen Umbauten. Diese Abwechslung ist das, wonach Du immer gesucht hast! Mit der Zeit lernst Du den Hof immer besser kennen und wirst zu einem wichtigen Familienmitglied.

Das bringst Du mit:

Egal, ob Du bereits berufliche Erfahrung als Maurer hast oder als Quereinsteiger bei uns neu durchstarten möchtest: Du bringst handwerkliches Geschick mit und suchst nach einem Job, zum Anpacken & Mitdenken. Du traust Dir zu selbstständig mit Beton zu arbeiten und kannst bei Pflasterarbeiten mindestens mithelfen. Du liebst Abwechslung und bist gerne an der frischen Luft aktiv. Deine Arbeitsweise ist strukturiert & lösungsorientiert und mit Deiner offenen Art passt Du perfekt in unsere Gertrudenhof-Familie. Du kannst mit projektbedingten Arbeitsspitzen umgehen und bist auch bereit mal am Wochenende zu arbeiten. Du liebst unser Konzept.

Auf dem Gertrudenhof erwartet Dich:

- * flexible Arbeitszeitgestaltung
- * ein abwechslungsreicher Arbeitsplatz und mit aktiver Mitgestaltung in einem erfolgreichen Familienunternehmen
- * eine wertorientierte Unternehmenskultur und ein familiäres Betriebsklima
- * flache Hierarchie, kurze Entscheidungswege und die direkte Nähe zur Unternehmensleitung
- * jede Menge Offenheit & Transparenz - ob Kritik oder Lob, wir haben immer ein offenes Ohr!
- * klare Ansprechpartner und Einarbeitungsunterlagen für einen guten Start! Incl. Willkommens-Tour über den Hof
- * Faire Vergütung mittels Arbeitszeitkonto - Bei uns wird Deine Arbeitszeit minutengenau erfasst und ausgeglichen
- * Entscheide selbst, wie viel Du arbeiten willst! Ob 38, 42, oder 45 Stunden die Woche – such es Dir aus und gestalte dadurch auch Dein Gehalt selbst! Im Laufe Deiner Beschäftigung kannst Du dein Stundenvolumen sogar ganz flexibel und nach Deinen Wünschen ändern. So passt sich Dein Job an Dein Leben an!
- * sehr pünktliche Gehaltszahlung, Sonn- und Feiertagszuschläge sowie ein Teambonus (bis zu 1200€ pro Jahr)
- * kostenfreie Mitarbeiter Parkplätze und vergünstigte Mitarbeiterverpflegung – immer frisch und lecker!
- * ein wunderschönes Umfeld mit viel frischer Luft & Wohlfühl- Atmosphäre
- * Vielfalt & Toleranz - Wir lieben Dich so wie du bist!

**Um Teil der Gertrudenhof Familie zu werden, sende mir gerne Deine formlose Bewerbung mit Lebenslauf, Foto & Gehaltsvorstellung per Mail an: bewerbung@gertrudenhof.info
Ansprechpartnerin: Dana Does**

Wir freuen uns auf Dich! ♥



Die männliche Schreibform dient allein der Vereinfachung und steht für die geschlechtsneutrale Bezeichnung des Berufs. Angesprochen und Willkommen sind alle Menschen, gleich welchen Geschlechts (m/w/d).