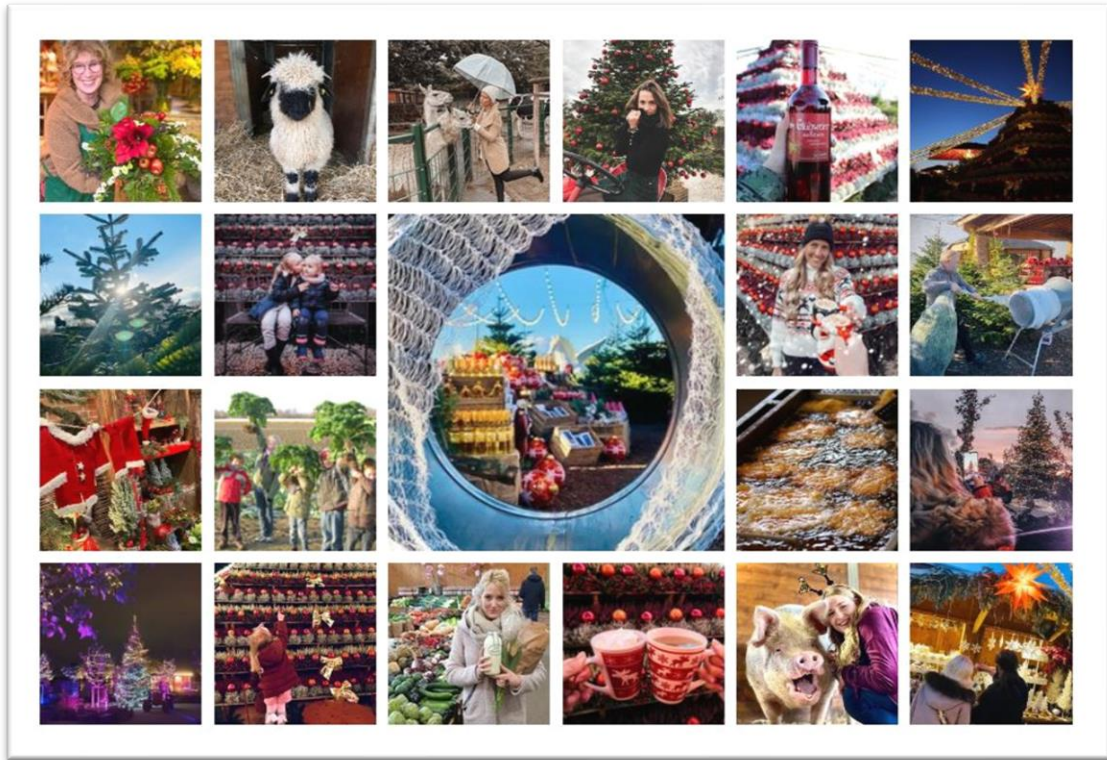


## Familienmitglied gesucht! ♥



### Werde Haustechniker auf dem Gertrudenhof!

In Vollzeit. Ab sofort oder nach Absprache.

#### Das machst Du bei uns:

Du unterstützt den Bereich Instandhaltung, welchen wir seit Frühjahr 2021 innerbetrieblich aufbauen in Sachen Elektrik. Du bist bei uns auf dem gesamten, ca. 40.000m<sup>2</sup> großen Gelände mit Bauernmarkt, Streichelzoo, Spielplätzen und verschiedenen Gastronomie Stationen unterwegs und erledigst z. B. eigenständig Reparaturen, nimmst neue Gerätschaften in Betrieb und bist außerdem bei den saisonalen Umbauten involviert. Sollte in der Gastronomie mal das Waffeleisen streiken oder eine Sicherung rausfliegen, bist Du auch schon zur Stelle, um das Problem zu lösen. Gerne setzt Du Dein handwerkliches Geschick auch dabei ein, Deine Handwerker Kollegen immer wieder bei verschiedenen Aufgaben und Projekten zu unterstützen. So lernst Du den Hof immer besser kennen und wirst mit der Zeit zu einem wichtigen Familienmitglied.

#### Das bringst Du mit:

Du bringst fundierte Kenntnisse im Bereich Elektrik mit und bist gern an der frischen Luft. Mit Deiner positiven Ausstrahlung und offenen, freundlichen Art passt Du perfekt in unsere Gertrudenhof Familie. Du würdest Dich als echter Macher beschreiben und bringst ausgeprägte praktische Fähigkeiten, handwerkliches Geschick sowie eine gute Portion Organisationstalent mit. Dein Denken und Handeln ist strukturiert und lösungsorientiert. Du begeisterst Dich schnell für neue Ideen und liebst die Abwechslung bei uns! Mit projektbedingten Arbeitsspitzen kannst Du umgehen und bist auch bereit mal am Wochenende zu arbeiten. Durch Deine vertrauensvolle und zuverlässige Art zeigst Du uns, dass wir in jeder Situation auf Dich zählen können. Du liebst unser Konzept!

### **Auf dem Gertrudenhof erwartet Dich:**

- \* flexible Arbeitszeitgestaltung
- \* ein abwechslungsreicher Arbeitsplatz und mit aktiver Mitgestaltung in einem erfolgreichen Familienunternehmen
- \* eine wertorientierte Unternehmenskultur und ein familiäres Betriebsklima
- \* flache Hierarchie, kurze Entscheidungswege und die direkte Nähe zur Unternehmensleitung
- \* jede Menge Offenheit & Transparenz - ob Kritik oder Lob, wir haben immer ein offenes Ohr!
- \* klare Ansprechpartner und Einarbeitungsunterlagen für einen guten Start! Incl. Willkommens-Tour über den Hof
- \* Faire Vergütung mittels Arbeitszeitkonto - Bei uns wird Deine Arbeitszeit minutengenau erfasst und ausgeglichen
- \* Entscheide selbst, wie viel Du arbeiten willst! Ob 38, 42, oder 45 Stunden die Woche – such es Dir aus und gestalte dadurch auch Dein Gehalt selbst! Im Laufe Deiner Beschäftigung kannst Du dein Stundenvolumen sogar ganz flexibel und nach Deinen Wünschen ändern. So passt sich Dein Job an Dein Leben an!
- \* sehr pünktliche Gehaltszahlung, Sonn- und Feiertagszuschläge sowie ein Teambonus (bis zu 1200€ pro Jahr)
- \* kostenfreie Mitarbeiter Parkplätze und vergünstigte Mitarbeiterverpflegung – immer frisch und lecker!
- \* ein wunderschönes Umfeld mit viel frischer Luft & Wohlfühl- Atmosphäre
- \* Vielfalt & Toleranz - Wir lieben Dich so wie du bist!

**Um Teil der Gertrudenhof Familie zu werden, sende mir gerne Deine formlose Bewerbung mit Lebenslauf, Foto & Gehaltsvorstellung per Mail an: [bewerbung@gertrudenhof.info](mailto:bewerbung@gertrudenhof.info)  
Ansprechpartnerin: Dana Does**

**Wir freuen uns auf Dich! ♥**



\*\*\*Die männliche Schreibform dient allein der Vereinfachung und steht für die geschlechtsneutrale Bezeichnung des Berufs. Angesprochen und Willkommen sind alle Menschen, gleich welchen Geschlechts (m/w/d).\*\*\*

