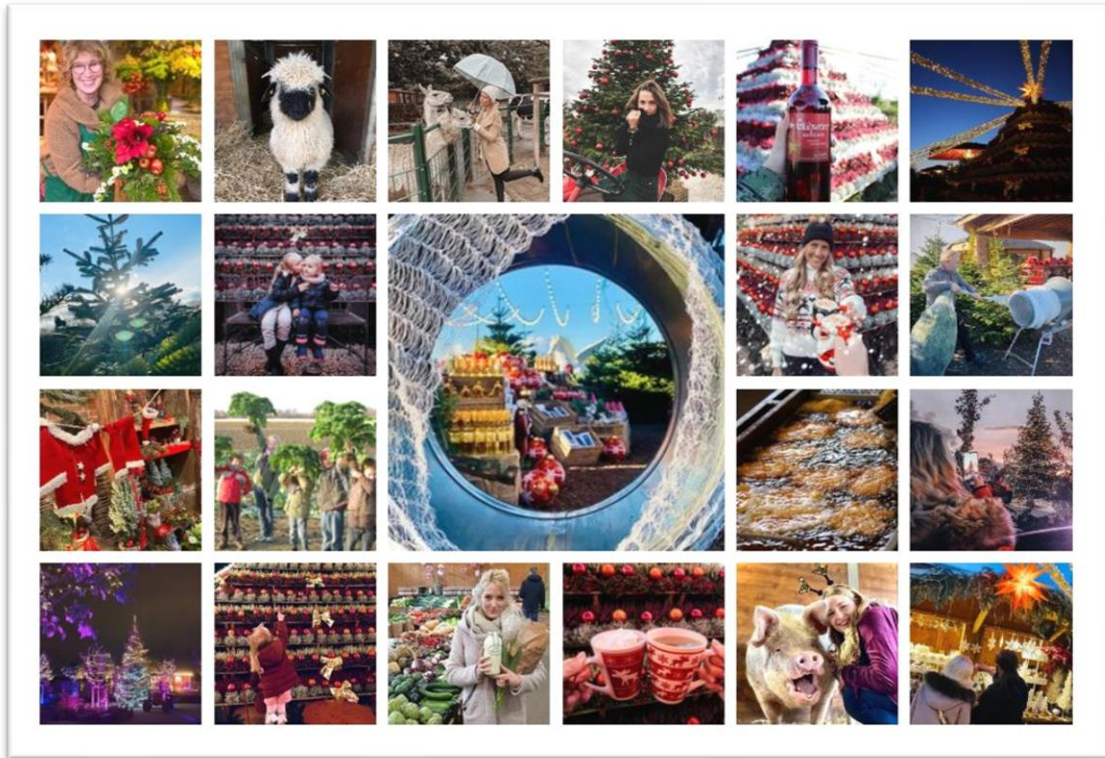


Familienmitglied gesucht! ❤️



Werde Bereichsleitung für die Logistik auf dem Gertrudenhof!

In Vollzeit. Ab sofort oder nach Absprache.

Das machst Du bei uns:

Zuständig wirst Du für den Bereich Logistik auf dem ca. 4.000m² großen Gelände mit Bauernmarkt, Streichelzoo, Spielflächen, saisonalem Markt und verschiedenen Gastro Stationen. Dein ca. 5-köpfiges Team hat eine wichtige Schlüsselfunktion auf dem Hof, denn ohne Ware läuft hier gar nichts. Ihr seid diejenigen, die die verschiedenen Lagerorte managen, neue Waren annehmen, überprüfen und schließlich dahin bringen, wo sie benötigt werden. Du kümmerst Dich sowohl darum, dass im Tagesgeschäft alles läuft als auch um die Organisation im Hintergrund. Du führst und trainierst Dein Logistik Team, teilst Aufgaben ein, korrespondierst mit Lieferanten, überwachst die Lagerhaltung und sorgst für sinnvolle Strukturen und Abläufe in Deinem Bereich. Dabei arbeitest Du eng mit weiteren Schnittstellen im Unternehmen sowie der Geschäftsführung zusammen. Gemeinsam findet ihr Lösungen für Probleme, managet ihr die Warenbewegungen, organisiert neue Lagerräume oder bewältigt die saisonalen Geländeumbauten.

Das bringst Du mit:

Du hast Berufserfahrung im Bereich Logistik, bringst einen Gabelstaplerführerschein mit und hast bereits organisatorische/ leitende Aufgaben übernommen. Du würdest Dich als echten Macher beschreiben und bringst ausgeprägte praktische Fähigkeiten sowie eine gute Portion Organisationstalent mit. Dein Denken und Handeln ist strukturiert und lösungsorientiert. Ohne Ordnung kannst Du nicht leben und gute Kommunikation ist dir sehr wichtig. Du begeisterst Dich schnell für neue Ideen und liebst die Abwechslung bei uns! Mit saisonbedingten Arbeitsspitzen kannst Du umgehen und die Arbeit am Wochenende macht Dir nichts aus. Du bist ein Team-Player! Durch Deine vertrauensvolle und zuverlässige Art zeigst Du uns, dass wir in jeder Situation auf Dich zählen können. Du liebst unser Konzept.

Auf dem Gertrudenhof erwartet Dich:

- * flexible Arbeitszeitgestaltung
- * ein abwechslungsreicher Arbeitsplatz und mit aktiver Mitgestaltung in einem erfolgreichen Familienunternehmen
- * eine wertorientierte Unternehmenskultur und ein familiäres Betriebsklima
- * flache Hierarchie, kurze Entscheidungswege und die direkte Nähe zur Unternehmensleitung
- * jede Menge Offenheit & Transparenz - ob Kritik oder Lob, wir haben immer ein offenes Ohr!
- * klare Ansprechpartner und Einarbeitungsunterlagen für einen guten Start! Incl. Willkommens-Tour über den Hof
- * Faire Vergütung mittels Arbeitszeitkonto - Bei uns wird Deine Arbeitszeit minutengenau erfasst und ausgeglichen
- * Entscheide selbst, wie viel Du arbeiten willst! Ob 38, 42, oder 45 Stunden die Woche – such es Dir aus und gestalte dadurch auch Dein Gehalt selbst! Im Laufe Deiner Beschäftigung kannst Du dein Stundenvolumen sogar ganz flexibel und nach Deinen Wünschen ändern. So passt sich Dein Job an Dein Leben an!
- * sehr pünktliche Gehaltszahlung, Sonn- und Feiertagszuschläge sowie ein Teambonus (bis zu 1200€ pro Jahr)
- * kostenfreie Mitarbeiter Parkplätze und vergünstigte Mitarbeiterverpflegung – immer frisch und lecker!
- * ein wunderschönes Umfeld mit viel frischer Luft & Wohlfühl- Atmosphäre
- * Vielfalt & Toleranz - Wir lieben Dich so wie du bist!

**Um Teil der Gertrudenhof Familie zu werden, sende mir gerne Deine formlose Bewerbung mit Lebenslauf, Foto & Gehaltsvorstellung per Mail an: bewerbung@gertrudenhof.info
Ansprechpartnerin: Dana Does**

Wir freuen uns auf Dich! ♥



Die männliche Schreibform dient allein der Vereinfachung und steht für die geschlechtsneutrale Bezeichnung des Berufs. Angesprochen und Willkommen sind alle Menschen, gleich welchen Geschlechts (m/w/d).