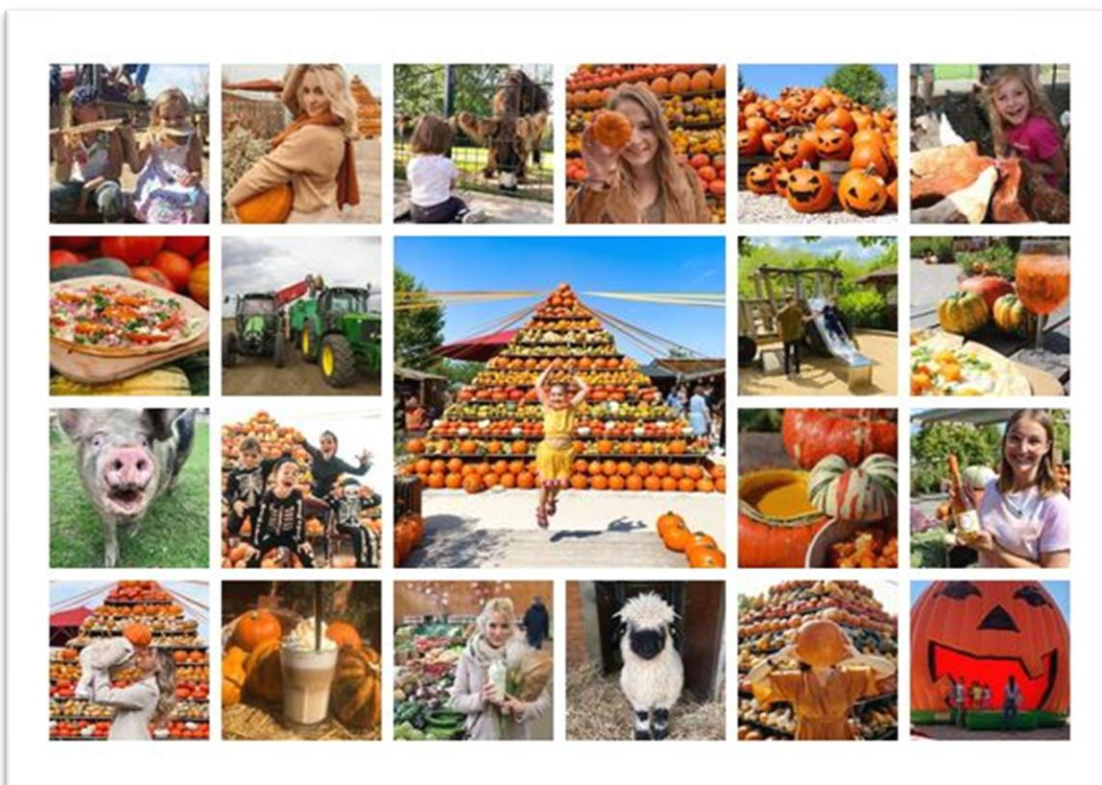


## Familienmitglied gesucht! ♥



### Werde Abteilungsleitung für das Gertrudenhof Erlebnisgelände Fokus Gastronomie & Events

In Vollzeit. Ab sofort oder nach Absprache.

#### Das machst Du bei uns:

Zuständig wirst Du für den Bereich Außengastronomie sowie den Einlassbereich & zukünftige Events. Unterwegs bist Du dabei auf dem ca. 25.000m<sup>2</sup> großen Erlebnisgelände mit Streichelzoo, Spielflächen und saisonalem Markt und verschiedenen „Streetfood-Outlets“, an denen nach Herzenslust geschlemmt werden kann. Du kümmerst Dich sowohl darum, dass im Tagesgeschäft alles läuft, als auch um die Organisation im Hintergrund. Du trainierst und motivierst z.B. Dein Team, teilst Aufgaben und Pausen zu, tätigst Bestellungen, managst die Lagerhaltung und verbesserst stetig die Strukturen und Abläufe. Am Wochenende stehst Du Deinem Team dann organisierend in den Stationen zur Seite und zeigst, dass Du Dir nicht zu schade bist, auch mal mitzuhelfen. Deine Ziele sind dabei stets ein erfolgreicher Ablauf des Tagesgeschäfts und begeisterte Gäste! Schlüsselfaktoren wie Qualität, Service & Hygiene stehen bei all dem für Dich immer im Fokus. Du arbeitest eng mit weiteren Schnittstellen im Unternehmen sowie der Geschäftsführung zusammen. Gemeinsam entwickelt Ihr z.B. neue Produkte, plant Sonderveranstaltungen oder baut Stationen zum Saisonwechsel um, wenn es darum geht aus dem Erdbeercafé ein Kürbiscafé zu zaubern.

#### Das bringst Du mit:

Du bringst Gastronomie - & Management Erfahrung mit. Bestenfalls hast Du eine gastronomische Ausbildung abgeschlossen. Du liebst Menschen und gehst im Kontakt mit unseren Kunden erst so richtig auf! Mit Deiner positiven Ausstrahlung und offenen & durchsetzungsfähigen Art passt Du perfekt in unsere Gertrudenhof Familie. Du würdest Dich als echter Macher bezeichnen und bringst ausgeprägte praktische Fähigkeiten sowie jede Menge Organisationstalent mit. Dein Denken und Handeln ist strukturiert und lösungsorientiert. Ohne Ordnung kannst Du nicht leben und gute Kommunikation ist dir sehr wichtig. Du begeisterst Dich schnell für neue Ideen und liebst die Abwechslung bei uns! Mit saisonbedingten Arbeitsspitzen kannst Du umgehen und die Arbeit am Wochenende macht Dir nichts aus. Durch Deine vertrauensvolle und zuverlässige Art zeigst Du uns, dass wir in jeder Situation auf Dich zählen können. Du lebst und liebst unser Konzept!

### **Auf dem Gertrudenhof erwartet Dich:**

- \* Arbeitszeiten bis max. 20:00 Uhr!
- \* ein abwechslungsreicher Arbeitsplatz und mit aktiver Mitgestaltung in einem erfolgreichen Familienunternehmen
- \* eine wertorientierte Unternehmenskultur und ein familiäres Betriebsklima
- \* flache Hierarchie, kurze Entscheidungswege und die direkte Nähe zur Unternehmensleitung
- \* jede Menge Offenheit & Transparenz - ob Kritik oder Lob, wir haben immer ein offenes Ohr!
- \* klare Ansprechpartner und Einarbeitungsunterlagen für einen guten Start! Incl. Willkommens-Tour über den Hof sowie eine etablierte Meeting- & Workshop Kultur
- \* vielfältige Weiterentwicklungsmöglichkeiten mit individuellem, internen Schulungsprogramm
- \* Faire Vergütung mittels Arbeitszeitkonto - Bei uns wird Deine Arbeitszeit minutengenau erfasst und ausgeglichen
- \* Entscheide selbst, wie viel Du arbeiten willst! Ob 38, 42, oder 45 Stunden die Woche – such es Dir aus und gestalte dadurch auch Dein Gehalt selbst! Im Laufe Deiner Beschäftigung kannst Du dein Stundenvolumen sogar ganz flexibel und nach Deinen Wünschen ändern. So passt sich Dein Job an Dein Leben an!
- \* sehr pünktliche Gehaltszahlung, Sonn- und Feiertagszuschläge sowie ein Teambonus (bis zu 1200€ pro Jahr)
- \* kostenfreie Mitarbeiter Parkplätze und vergünstigte Mitarbeiterverpflegung – immer frisch und lecker!
- \* ein wunderschönes Umfeld mit viel frischer Luft & Wohlfühl- Atmosphäre
- \* Vielfalt & Toleranz - Wir lieben Dich so wie du bist!

**Um Teil der Gertrudenhof Familie zu werden, sende mir gerne Deine formlose Bewerbung mit Lebenslauf, Foto & Gehaltsvorstellung per Mail an: [bewerbung@gertrudenhof.info](mailto:bewerbung@gertrudenhof.info)  
Ansprechpartnerin: Dana Does**

**Wir freuen uns auf Dich! ♥**



\*\*\*Die männliche Schreibform dient allein der Vereinfachung und steht für die geschlechtsneutrale Bezeichnung des Berufs. Angesprochen und Willkommen sind alle Menschen, gleich welchen Geschlechts (m/w/d).\*\*\*